



郴州思科职业学院

CHENZHOU SCORE VOCATIONAL COLLEGE

————— 国家计划内统招高等院校 —————



领航青春 思科筑梦

就好业 升好学 放心选思科

招生简章

ADMISSIONS PROSPECTUS

国标代码:14819

院校代码:4392

 郴州思科职业学院
CHENZHOU SCORE VOCATIONAL COLLEGE

④ 学院地址:湖南省郴州市苏仙区仙福路1号思科职教城内

④ 学院官网:www.skzyxy.com

④ 招生咨询电话:0735-2533333



扫一扫关注,了解更多...



SCHOOL PROFILE

学院简介



郴州思科职业学院是由湖南省人民政府批准成立，教育部备案的全日制普通高等职业院校。学校坐落在郴州思科职教城内，职教城建设规划用地约3100亩，总建筑面积约288万平方米，计划总招生规模约4.3万人，总投资超50亿万元人民币。现已完成一期建设用地811.63亩，建筑面积15.25万平米。

学院开设护理、智能控制技术、计算机应用、大数据与会计、新能源汽车检测与维修技术专业及培养方向。学院组建了知名院长领衔，省级专业带头人引领，正副教授带动，中青年骨干教师为骨干的优秀教学团队，具有丰富的学院管理经验和专业建设等教育教学业绩，获得一系列国家、省、市优秀教育教学成果和技能大赛奖项。

学院建有设施先进、功能齐备、工位足够的实习实训室和生产性实训基地及400米标准塑胶跑道田径运动场与5G全覆盖的智慧校园网，图书资料、期刊杂志和丰富的教学资源。

校园内楼宇交错、蓝天白云，绿树成荫、鸟语花香，湖泊澄澈、花草丰茂，秀丽的自然风光和优美的人文景观相互交融。学院有一流的教学实训、师生生活、体育锻炼条件和优美的校园环境，是莘莘学子理想的求学之地。



刘国生 (院长)

- 清华大学机械系毕业、国家二级教授
- 现任思科职教城总校校长
- 郴州思科职业学院校管会主任
- 历任中国职教学会民办分会副会长
- 广东省民办高职院校联席会主席
- 湘潭大学党委委员、校长助理
- 广州铁路职业技术学院院长
- 广州广播电视大学校长
- 番禺职业技术学院副院长
- 广州城建职业学院校长

LEADING CARE

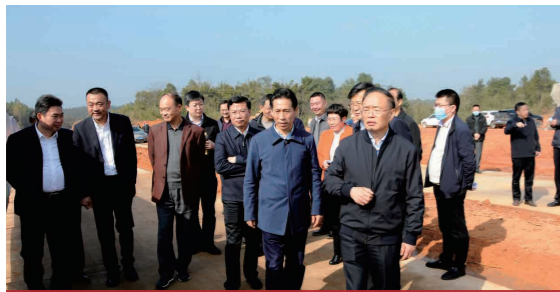
领导关怀



第十九届中央委员、第十四届全国人大常委会委员
湖南省委书记杜家毫莅临思科职教城调研



省政协党组书记、副主席乌兰在思科职教城调研



省人大常委会副主任彭国甫在思科职教城项目
建设现场调研考察



郴州市委书记吴巨培、市长阚保勇等党政领导出席
思科职教城开园仪式

思科职教城项目2020-2023年连续四年列为湖南省社会民生重点建设项目,得到了全国人大、湖南省委、省人大、省政府、省政协、省教育厅和郴州市委、市人大、市政府、市政协、市教育局及苏仙区委、区政府的高度重视和大力支持。相关领导先后20余次亲临现场指导项目建设、院校设置、招生、办学等情况,并作出重要指示。

EDUCATIONAL ADVANTAGES

办学优势



1. 学院起点高/THE COLLEGE HAS A HIGH STARTING POINT

学院规划建设用地3100亩,建设规模288万平方米,总投资超50亿元。内设高等职业学院、科创中心、学术交流中心及高校产教融合科技园区等“一校、两中心、一园区”。



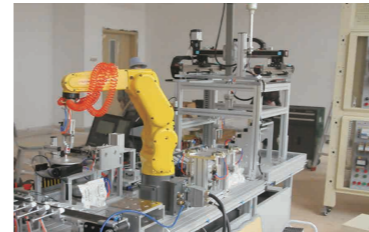
2. 区域位置优/SUPERIOR REGIONAL LOCATION

学院坐落飞天山4A级国家风景名胜区旁,作为郴州市实施城市向东战略和打造科教主阵地的重要节点,湖南省对接粤港澳大湾区重要增长极,毗邻粤港澳大湾区的“南大门”,紧邻中国(湖南)自由贸易试验区郴州片区,致力于打造粤港澳大湾区人才培养战略高地,区位优势明显。



3. 办学理念新/SCHOOLING PHILOSOPHY IS ADVANCED

学院在“育好人,升好学,就好业”的办学思想指导下,确立了“立足郴州、服务湖南、辐射粤港澳大湾区”的区域定位,树立了“依托产业办专业,办好专业兴产业,兴旺产业促就业”的办学理念,秉持“让学生成才、让家长放心、让社会满意”的办学宗旨。



4. 专业设置俏/ MAJOR SETTINGS ARE EXCELLENT

专业设置紧密对接国家发展战略和区域紧缺人才需求,为学生提供广阔的就业创业发展空间,培养扎实理论基础、精湛技术技能的高素质技能型人才。

EDUCATIONAL ADVANTAGES

办学优势



5.师资力量强/STRONG FACULTY

思科师资力量雄厚,各专业带头人均为教授级专家,团队成员管理经验丰富,教学业绩突出,育人成效可圈可点,大多毕业于清华大学、中南大学、湖南大学、国防科技大学、湘潭大学、华中师范大学、湖南师范大学等名牌院校。



6.校园环境美/BEAUTIFUL AND SCENIC CAMPUS

气势恢宏的"千亩现代化美丽校园",绿树成荫,碧波荡漾,鸟语花香,与飞天山景区浑然一体,崭新的建筑群错落有致,高端大气,令人心旷神怡。



7.产教融合新/DEEP COOPERATION BETWEEN COLLEGE AND INDUSTRY ENTERPRISES

思科职教城内湖南高校产教融合科技园致力打造全国职业教育产教融合示范基地,是湖南省建设培育产教融合型企业,与学院专业设置紧密相关的众多上下游产业链企业入驻园区,为教育学生和实习、实训创造了有利条件。



8.未来发展好/THE FUTURE IS PROMISING

思科职教城始终坚守"高起点规划、高标准建设,高水平治理、高质量发展"筑城建校理念,学院按照全国高水平民办高职院校建设目标,力争"十五五"期间建成省内一流、全国知名的高水平民办高职院校,为申报职教本科奠定扎实的基础。

ENROLLMENT MAJORS AND PLANS

2023招生专业及计划

招生专业	培养方向	考生类别	学制
护理	口腔护理	物理、历史、对口	3年
	临床护理	物理、历史、对口	3年
	社区护理	物理、历史、对口	3年
大数据与会计	会计电算化	物理、历史、对口	3年
	注册会计师	物理、历史、对口	3年
	企业会计	物理、历史、对口	3年
计算机应用	网络与安全	物理、历史、对口	3年
	物联网技术	物理、历史、对口	3年
	数字媒体	物理、历史、对口	3年
	软件开发	物理、历史、对口	3年
智能控制技术	智能家居	物理、历史、对口	3年
	自动化控制	物理、历史、对口	3年
	智能飞行器应用技术	物理、历史、对口	3年
新能源汽车检测与维修技术	汽车造型与改装技术	物理、历史、对口	3年
	汽车检测与维修	物理、历史、对口	3年



PROFESSIONAL INTRODUCTION

专业介绍

>>> 护理 NURSING

专业代码: 520201



李坤华

护理专业负责人, 副教授、副主任护师。毕业于湖南中医药大学, 长期在郴州市第一人民医院工作, 既有丰富的护理临床实践经验, 又具有教育教学系列成果, 是临床经历及教学经验丰富的“双师型”教师。



培养目标: 本专业培养德、智、体、美、劳全面发展, 具有较高科学文化知识和人文素养, 良好职业道德、精益求精的工匠精神, 较强的就业能力和可持续发展能力, 掌握护理学基本理论、基本知识和基本技能, 具备现代护理理念和自我发展潜力, 从事临床护理、社区护理、老年护理、母婴护理、康复护理、口腔护理、医疗美容护理和健康管理等工作的复合型技术技能人才。

核心课程: 健康评估、基础护理学、内科护理学、外科护理学、妇产科护理学、儿科护理学、老年护理学、急救护理学、正常人体结构、生理学、药理学等。

就业方向: 各级医疗机构、基层养老机构、母婴保健机构、休闲康养机构、新农村合作医疗等相关岗位。

资格证书: 护士执业资格证书、母婴护理职业技能等级证书、育婴师、养老护理员证书、健康管理师证书、老年康体指导等。

>>> 新能源汽车检测与维修技术

NEW ENERGY VEHICLE TESTING AND MAINTENANCE TECHNOLOGY

专业代码: 500212



刘桂光

新能源汽车检测与维修技术专业负责人, 副教授, 高级技师。既有相关汽车、军工企业从事汽车、战车动力系统技术研发、维修等丰富经历和实践经验, 又有担任广州等高职名校新能源汽车检测与维修技术专业负责人经验, 长期从事燃料汽车及新能源汽车技术教研等工作, 具有丰富的企业实践经验与高校教育教学经验。



- **培养目标:** 本专业主要面向新能源汽车研发、生产制造和售后技术服务等职业领域, 培养具有较高科学文化水平、良好职业道德和人文素养, 掌握新能源汽车基本理论知识和专业技术技能, 能够从事新能源汽车整车制造研发、装配调试、性能检测、造型改装、质量检验、生产管理及诊断维修的复合型技术技能人才。
- **核心课程:** 动力电池及管理技术、驱动电机及控制技术、新能源汽车电控技术、新能源汽车电气技术、新能源汽车底盘技术、新能源汽车综合故障诊断等。
- **就业方向:** 汽车类企业新能源汽车制造、装配、调试、质检、维修等岗位。
- **资格证书:** 汽车运用与维修1+X证书、智能新能源汽车1+X证书、低压电工、机动车检测维修

>>> 计算机应用技术

COMPUTER APPLICATION TECHNOLOGY

专业代码: 510201



- **培养目标:** 本专业培养理想信念坚定, 德、智、体、美、劳全面发展, 具有一定的科学文化知识和人文素养, 良好的职业道德、精益求精的工匠精神, 掌握计算机应用基本技术、网页设计与制作、网络建设与运维管理等专业技术技能, 具备较强的就业创业能力和可持续发展能力, 面向IT企业及企事业单位等信息化建设领域, 从事网页设计、WEB前端开发、系统集成和运维管理等工作的复合型技术技能人才。
- **核心课程:** 计算机网络操作系统、MySQL数据库、Linux操作系统、IDATA数据工厂、JAVASCRIPT编程基础、PYTHON程序设计、JQUERY、BOOTSTRAP、VUE.JS框架技术。
- **就业方向:** 计算机软件工程技术人员、信息系统分析工程、计算机程序设计员、计算机软件测试员、人工智能工程技术人员、大数据工程技术人员和网络工程师等岗位。
- **资格证书:** 普通话水平测试等级证书、WEB前端开发职业技能等级证书、网络工程师。

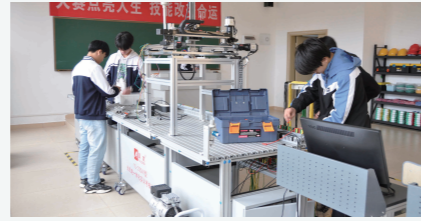
>>> 智能控制技术
INTELLIGENT CONTROL TECHNOLOGY

专业代码:460303



俞良英

智能控制技术专业负责人,教授。历任机电一体化专业技能大师,国家技能大赛优秀指导教师、湖南省现代装备制造一流特色专业群带头人,指导学生多人荣获国赛一等奖。



- **培养目标:** 本专业培养思想政治坚定,德、智、体、美、劳全面发展,具有良好的职业道德和创新意识,精益求精的工匠精神,较强的就业能力和可持续发展的能力,掌握本专业基本知识和基本技能,能够从事智能制造控制系统的安装调试、维护维修、改造与集成应用及售前售后服务等工作的高素质技术技能人才。成为通用设备制造业、专用设备制造业的电气工程技术人员和设备工程技术人员、可编程系统设计师。
- **核心课程:** 传感器与智能检测技术、可编程控制技术及应用、智能生产线数字化设计与仿真、工控网络及组态技术、工业机器人编程与操作、智能控制系统集成与装调。
- **就业方向:** 智能控制制造、应用等行业企业,从事工业机器人、智能飞行器应用等自动化成套装备中智能控制工作站的现场编程、调试维护、人机界面编程、系统集成等生产技术管理工作,以及智能控制销售和售后服务等岗位。
- **资格证书:** 电工证(职业资格中级证书)、程序员(职业资格中级证书)、运动控制系统开发与应用职业技能等级证1+中级证书)、工业机器人应用编程职业技能等级证(1+X中级证书)、智能飞行器应用技能等级证。

>>> 大数据与会计
BIG DATA AND ACCOUNTING

专业代码:530302



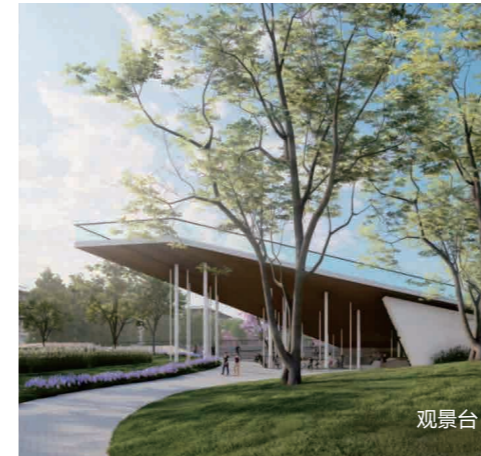
谢平楼

大数据与会计专业负责人,教授。历任湖南省省级专业带头人、郴州市职业教育优秀“双师型”教师、湖南省高校系列高级评委库委员、湖南省职业院校教育教学评估与咨询专家、郴州市科技专家。

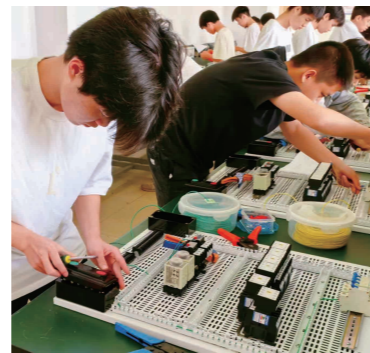


- **培养目标:** 本专业培养德、智、体、美、劳全面发展,具有较高科学文化知识和人文素养,良好职业道德、精益求精的工匠精神,较强的就业能力和可持续发展能力,掌握财务预测、决策、控制、分析的程序与方法和企业事业单位会计核算、财务审计、成本分析控制、资金筹集、投放、出纳、营运和分配管理的基本知识和技能;熟悉会计、财务管理、经济、金融、企业管理等政策法规;面向现代制造业和现代服务业中小微型企业的出纳、会计、财务、审计、计报税等职业岗位群,从事会计控制、财务大数据分析、企业会计信息管理及税务、资金管理、注册会计师等工作的高素质技术技能人才。
- **核心课程:** 企业财务会计、智能化成本核算与管理、智慧化税费申报与管理、会计信息系统应用、财务大数据分析、企业内部控制、管理会计实务。
- **就业方向:** 企事业单位会计、出纳、审计、财务、计报税、统计、会计大数据分析、会计信息管理、税务、资金管理等岗位。初级会计师职业资格证书、智能财税职业等级证书(初级)、数字化管理会计职业等级证书(初级、中级)、业财税融合大数据
- **资格证书:** 投融资分析职业等级证书(初级)、业财税融合大数据成本管控职业等级证书(初级)、业财税融合大数据成本管控职业等级证书(中级)等。

CAMPUS ENVIRONMENT 校园环境



STUDY LIFE 学习生活



PRACTICAL TRAINING EQUIPMENT 实训设备



SCHOOL-ENTERPRISE COOPERATION

校企合作

学院抓住思科职教城成功入选湖南省建设培育产教融合型企业的契机,发挥紧邻广州的区位优势,坚持产教融合、产学合作,既与珠三角众多知企业和合作院校开展多种形式的合作,为莘莘学子搭建广阔的就业平台,又对接国家发展战略和区域紧缺人才需求,打造品牌,创建特色,为有意升好学、就好业的学生发展奠基赋能。



思科职教城与郴州市第一人民医院东院签署校企合作协议书



思科职教城与湖南中医药高等专科学校签订校企合作协议书



广州华夏职业学院与郴州思科职业学院合作办学签约仪式

SOME SCHOOL-ENTERPRISE COOPERATION UNITS

部分校企合作单位

湖南中医药高等专科学校
郴州职业技术学院
广州华夏职业学院
郴州市第一人民医院
郴州市第一人民医院东院
株洲市中医伤科医院
资兴市第一人民医院
资兴市中医院
联奕科技股份有限公司
宜通世纪科技股份有限公司
亲和源集团有限公司
广州珠江电缆有限公司
汇康鲜(广东)食品有限公司
湖南农夫机电有限公司
深圳壹零后信息技术有限公司
北京华唐中科技集团有限公司
广州成达控股集团有限公司
广州中大颐和医疗科技有限公司
广州康复医院管理有限公司
湖南芙蓉口腔医院管理咨询有限公司

广州红芒电子商务有限公司
广州砺锋信息科技有限公司
广州宝露软件开发有限公司
广州耐思世界信息科技有限公司
广州爬山去软件科技有限公司
广州蓝火信息科技股份有限公司
广州柏盛光声科技有限公司
广州德爱信息科技有限公司
湖南长歌智能科技有限公司
广州昊誉信息科技有限公司
广州明善信息科技有限公司
郴州市网络和信息化行业协会
广东邦达机电科技股份有限公司
广州普锐电子有限公司
广东大冶摩托车技术有限公司
广东奥能五金工具有限公司
广东能子科技有限公司
广州易顺汽车服务有限公司

深圳市天象智能创新有限公司
清远市贤达电力设备有限公司
广州市智新自动化设备有限公司
泛仕达机电股份有限公司
湖南湘能讯杰科技有限公司
广东凯升管材实业有限公司
湖南领航智能科技有限公司
广东兆航航空科技发展有限公司
大连旋翼科技有限公司
广州宝聪智能科技有限公司
广州市增城德瑞五金加工经营部
广东头狼教育科技有限公司
郴州温德姆至尊豪廷大酒店有限公司
郴州假期旅行社有限公司
湖南郴建集团五连冠国际旅行社有限公司
华业向阳(广东)会计师事务所
广州丽宇物业管理有限公司
广州大匠电子商务有限公司

APPLICATION GUIDE

报考指南

考生志愿填报

凡报考我院的考生,均属国家统招计划内全日制大专生(含职高对口升学考生),在省教育考试院规定时间内,参照《2023年湖南高考指南·高校招生计划》填报我院志愿(第一志愿第一栏填报我院,我院择优录取)。

省内招生代码: 4392 咨询电话: 0735-2533333

录取期间考生电子档案状态

自由可投:表示你的电子档案在信息库,没有投到任何院校;或者是经投档后被退回,仍然处于在库状态。

已投档:表示你的电子档案已经被投档至某一招生院校并接受院校审阅。

录取:表示省教育考试院录取工作人员已对招生学院提出的拟录取意见完成了审核。等待审批组办理最后的审批手续,包括打印新生录取名册、审核已录取考生是否符合政策规定、盖章等。此种状态下可以查到录取院校和录取专业。

录用查询

录取动态查询的方式主要有:

- 1、登录“湖南招生考试信息港”网站(www.hneeb.cn)或“湖南考试招生”微信公众号查询;
- 2、通过“湖南省普通高校招生考试综合信息平台”或“潇湘高考”APP查询。

资助政策

- 1、品学兼优的在校学生可申请国家奖学金、国家励志奖学金,奖学金金额分别为8000元/年,5000元/年。
- 2、家庭经济困难且品学兼优的在校学生,可按照国家有关政策申请“国家助学金”,国家助学金金额具体标准由高校在每生每年2000-4500元范围内分2-3档确定。
- 3、家庭困难学生可以在生源地教育局申请国家助学贷款,每学年最高可贷款12000元,财政对学生在校期间的贷款利息实行全额补贴。

升学渠道

全日制统招专升本:举办“专升本”教育的普通本科学校,范围为全省省属本科学校。学生参加本科院校组织的专升本考试,录取后进入本科院校就读全日制本科。

证书颁发

学校实行1+X证书试点,可获取学院全日制大专毕业证书+多个职业技能从业资格证书。